

ID kritického bodu:

622737_01

Obec:

Český Brod

Popis kritického bodu

Forma: místní šetření

Ohroženost KB: ohrožený

Datum šetření: 19.02.2019

**Účastník šetření -
zástupce obce:** pracovník vodoprávního úřadu

Popis stávajícího stavu a výstupy z projednání/místního šetření:

Nově definovaný kritický bod, kde je intravilán ohrožen smyvem z polí. Povodí je z větší části tvořeno ornou půdou středně ohroženou vodní erozí. Ta je ve západní části povodí přerušena areálem zahradnictví, které by mělo povrchový odtok částečně přerušovat. Horší situace je ve východní části, kde jsou pěstovány širokořádkové plodiny s orbou kolmo po vrstevnicích, což urychluje odtok, zvyšuje erozi a snižuje zasakování vody.



Ohrožená zástavba intravilánu



Povodí kritického bodu



Povodí kritického bodu



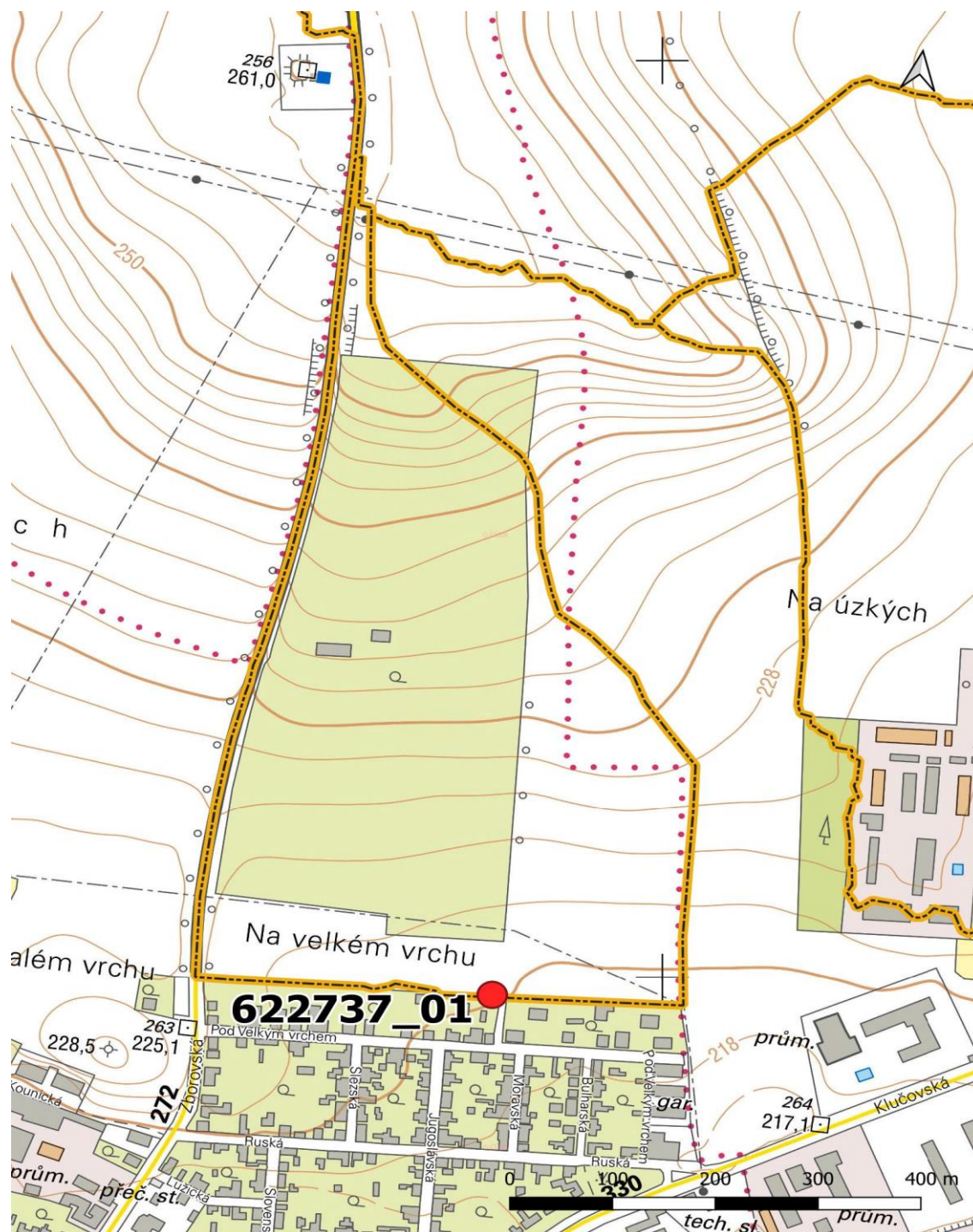
Intravilán obce

ID kritického bodu:

622737_01

Obec: **Český Brod**

Lokalizace kritického bodu



ID kritického bodu:

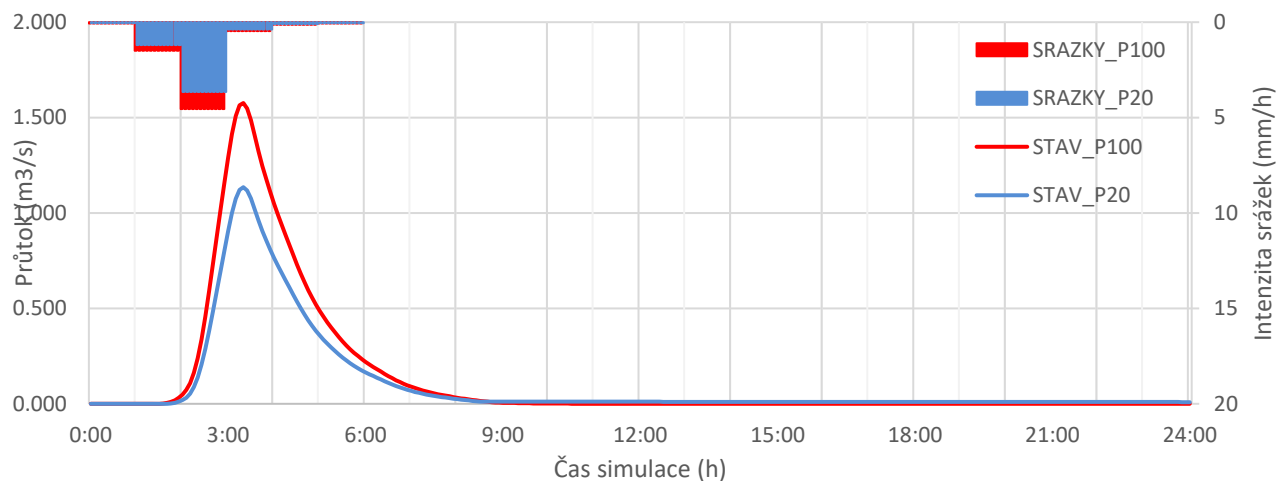
622737_01

Obec:

Český Brod

Vyhodnocení efektů matematickým modelem

Časový průběh v uzávěrovém profilu



Významné uzly v povodí

		Objem PV (tis. m ³)	Kulminační průtok (m ³ /s)	Zadržený objem (tis. m ³)	Max. objem (tis. m ³)	Změna kulminace	
						(m ³ /s)	(%)
KB / obce							
Český Brod (622737_01)	P20 stav	9.1	1.1			-	-
	P20 návrh	-	-			-	-
	P100 stav	13.3	1.6			-	-
	P100 návrh	-	-			-	-

ID kritického bodu: **622737_01**

Obec: **Český Brod**

Návrh opatření

Návrh systému řešení:

V ploše kritického bodu byla navržena následující opatření:

- **retenční průleh** - 2 ks, v celkové délce 1 076 m,
- **protierozní mez** - 2 ks, v celkové délce 727 m,
- **tůň** - 2 ks.

Liniové opatření	Počet (ks)	Celková délka (m)	Zadržený objem (m ³)
Retenční průleh/ protierozní mez	4	1 803	4 859
Celkem	-		4 859

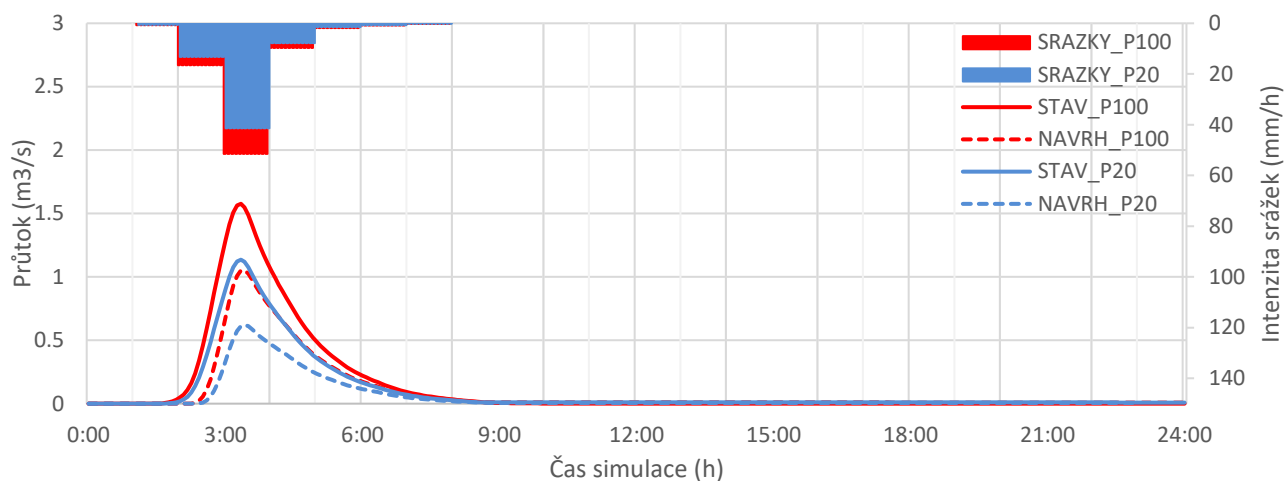
ID kritického bodu:

622737_01

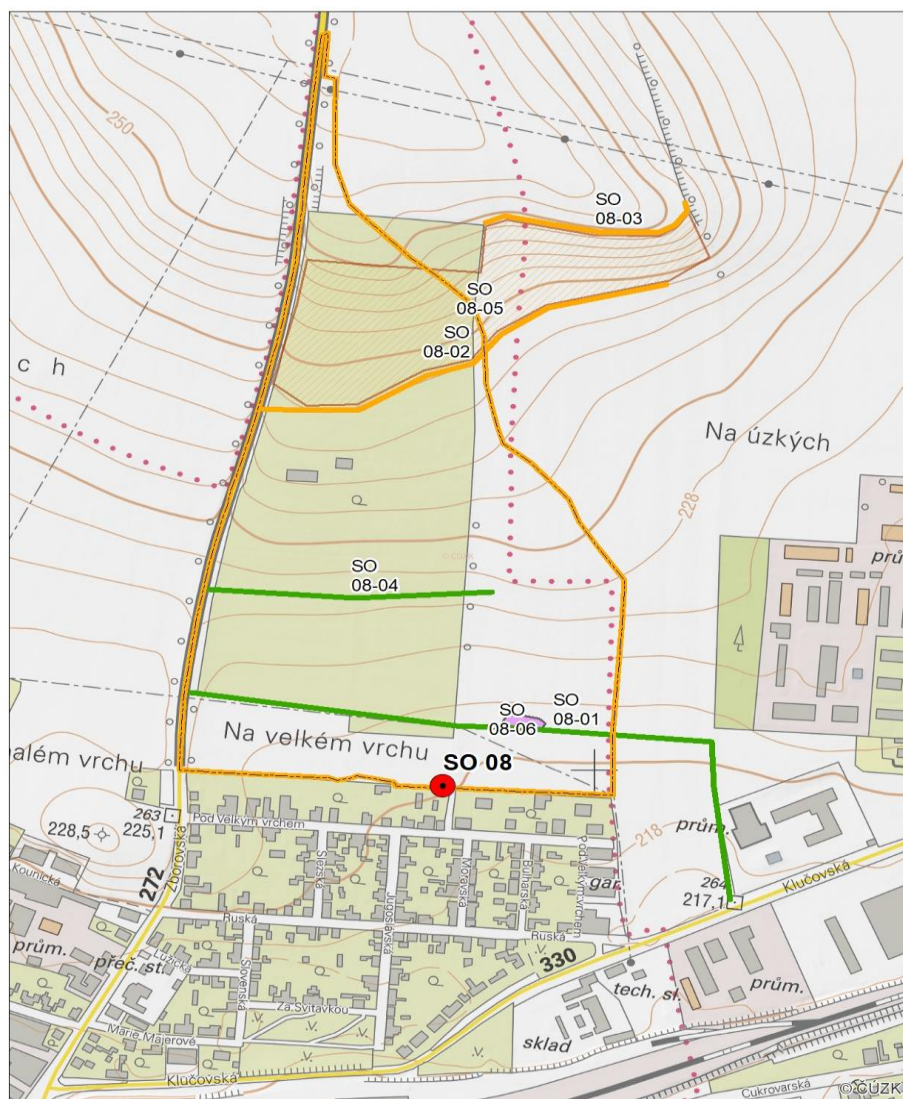
Obec:

Český Brod**Vyhodnocení efektů matematickým modelem - navrhovaný stav**

Časový průběh v uzávěrovém profilu KB 622737_01

**Významné uzly v povodí**

		Objem PV (tis. m3)	Kulminační průtok (m3/s)	Zadržený objem (tis. m3)	Max. objem (tis. m3)	Změna kulminace	
						(m3/s)	(%)
KB / obce							
Český Brod_1 (Junction-1)	P20 stav	9.1	1.1			-0.5	-45%
	P20 návrh	4.2	0.6	4.9			
	P100 stav	13.3	1.6			-0.5	-33%
	P100 návrh	8.4	1.1	4.9			



Legenda

- kritický bod
- povodí kritických bodů
- průleh (SPRU, ZRPÚ)
- protierozní mez (PMEZ)
- mokřad/tůň
- organizační opatření



0 70 140 280 m

622737_01